

2022. november 30.

VÁLSÁG ESETÉN IS STABIL PÉNZÜGYI ALAPOK I.

Hogyan legyünk sikeres befektetők, illetve hogyan jussunk sikeresen befektetéshez?

(Üzleti angyalok – nemzetközi befektetők)

EBAN STATISTICS COMPENDIUM

European Early Stage
Market Statistics

2021

Figure 1.
Sectors of early-stage investment in Europe,
percentages of the total amount invested, 2021

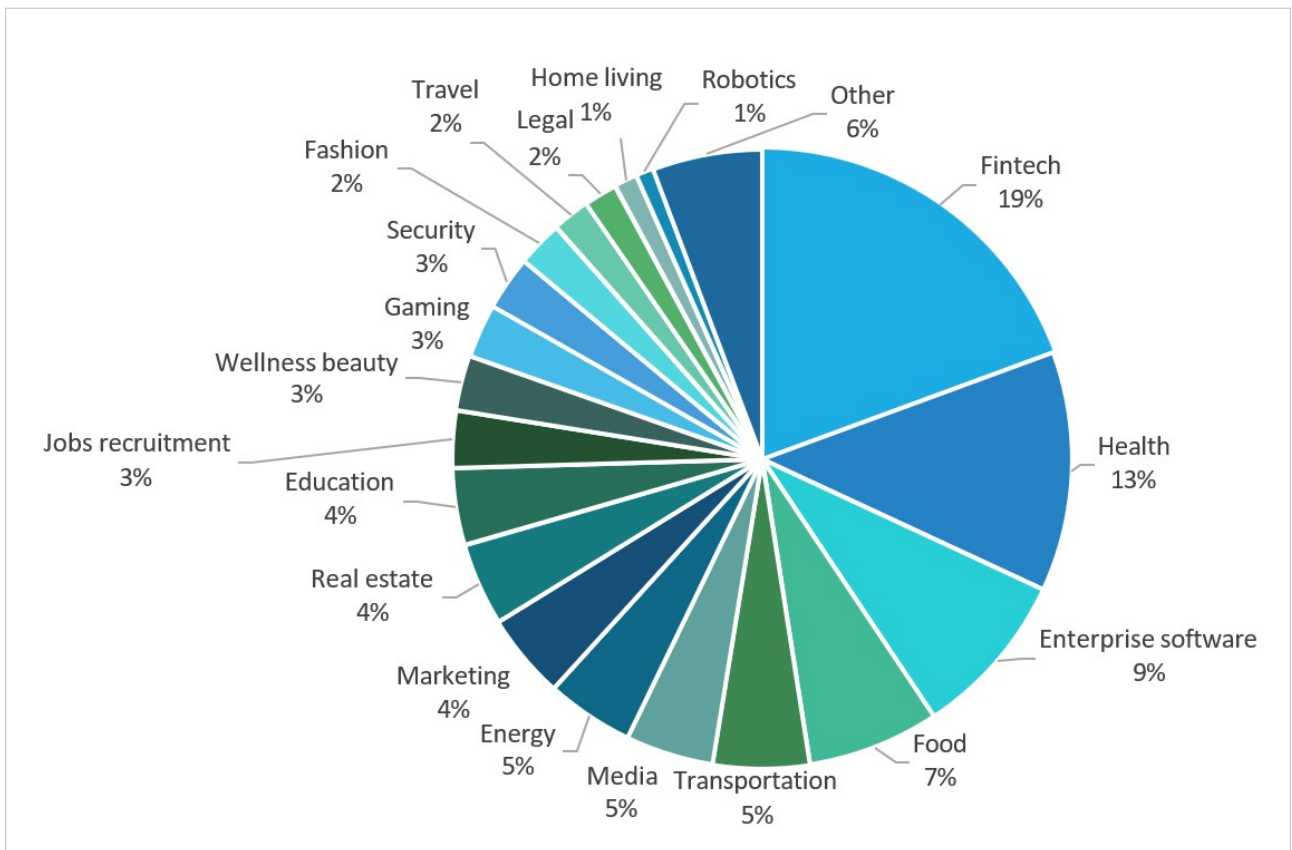


Figure 2.
Summary of the key findings 2021

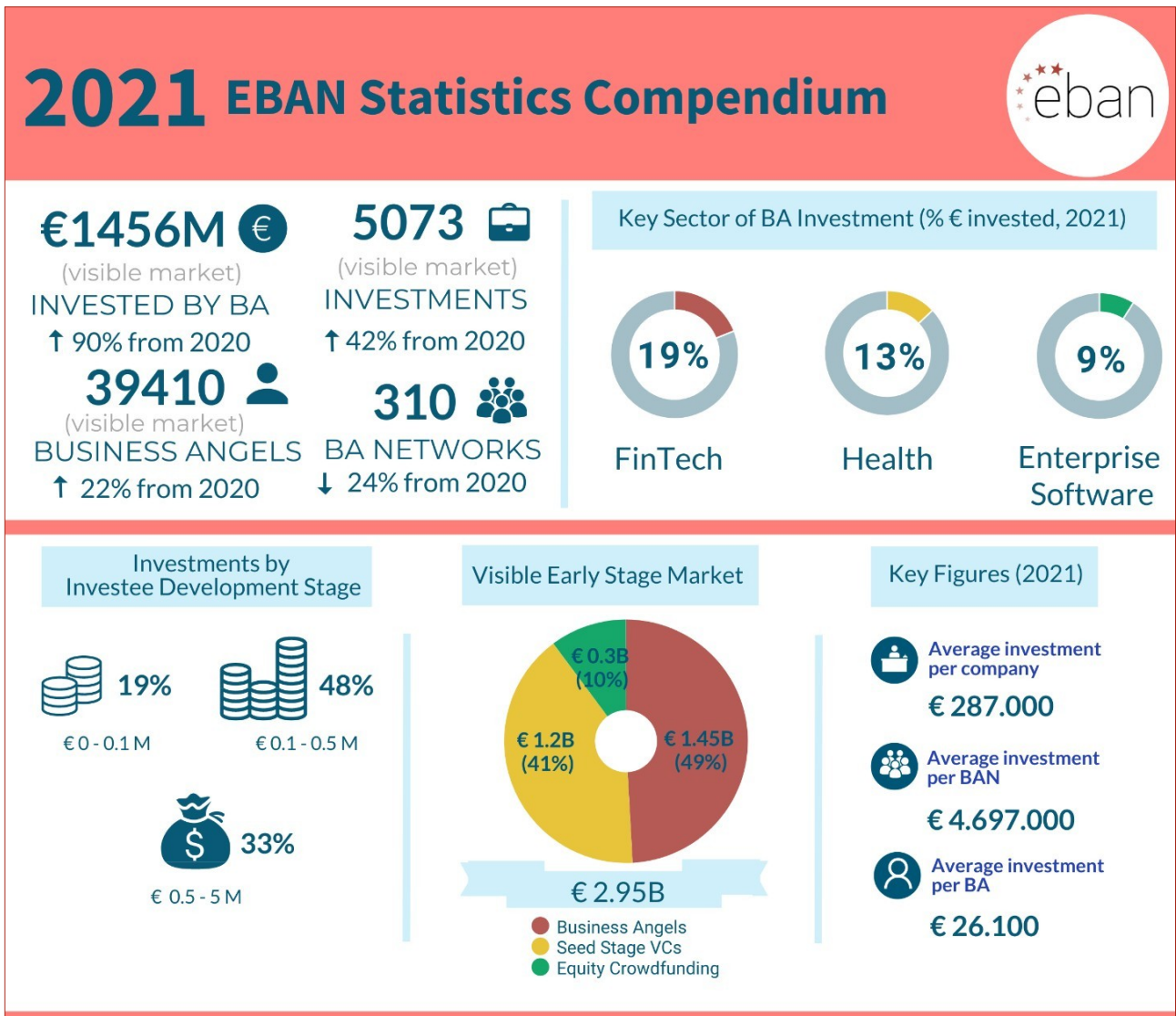
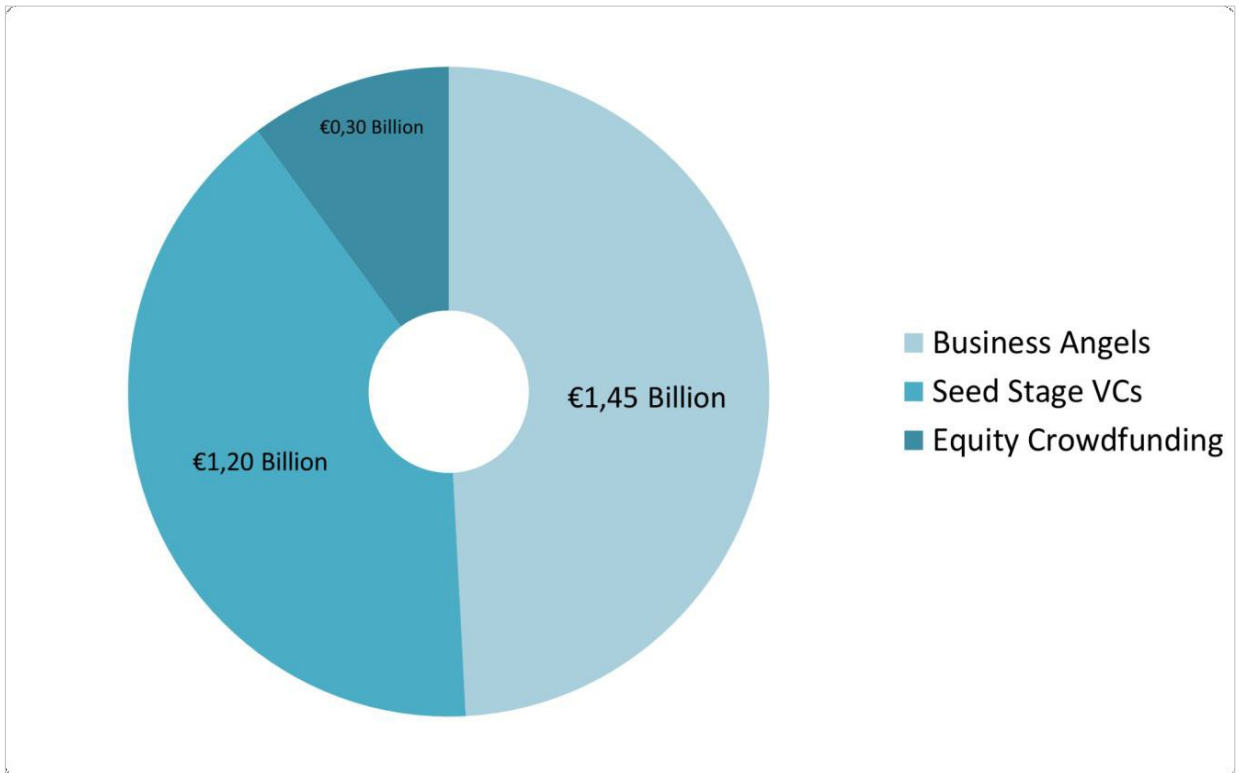


Figure 3.
Early-stage investment in Europe measured in
Euros invested.



OVERVIEW OF THE EUROPEAN ANGEL MARKET

European angel investment **increased by 89.9%, at current prices, from 2020 to 2021**, setting a new record with 1,456 Million Euros of investments made last year. European angel investment activity in 2021 is approximately **three times** what it was in 2013. The strong growth recorded between 2020 and 2021 is due to multiple factors.

Figure 4.
Evolution of the angel market in Europe

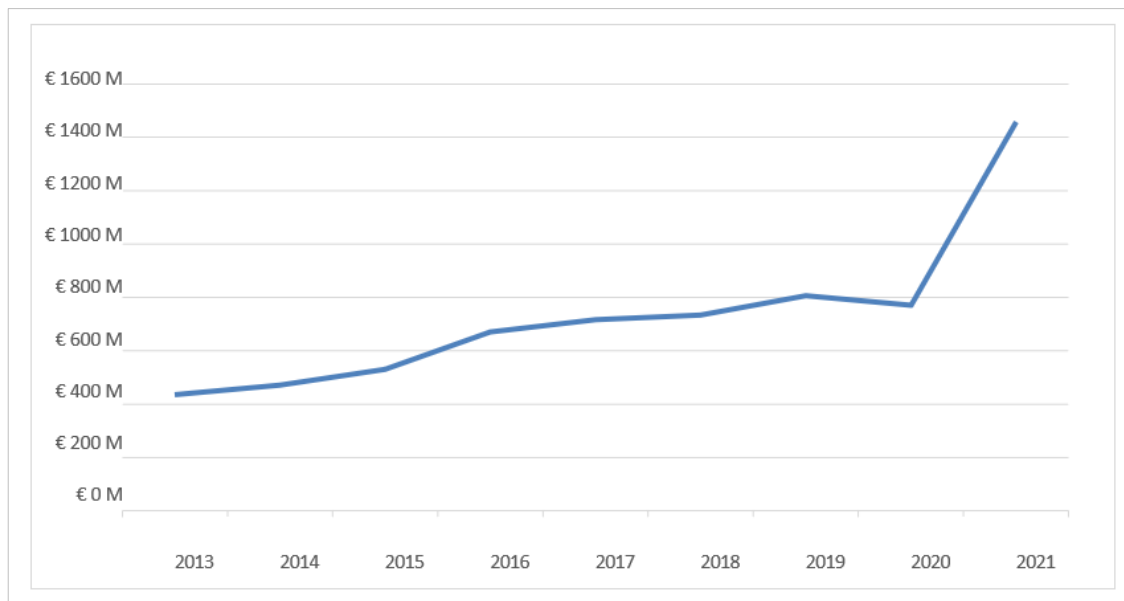


Figure 5.
Angel investment by country, visible market statistics

Country	No. BANs	No. Bas	No. Inv.	Total BA Inv. 2021, €M	YoY	Total BA Inv. 2020, €M	YoY	Total BA Inv. 2019, €M	Avg. Inv. per BAN 2021, €M
United Kingdom	58	10000	701	388,50	173%	142,05	-7%	153,08	6,70
Germany	38	7500	293	159,70	121%	72,39	-11%	81,77	4,20
France	70	5500	575	153,50	326%	36,00	-16%	43,00	2,19
Italy	11	600	138	67,28	146%	27,36	-3%	28,20	6,12
Spain	29	3800	231	66,90	65%	40,46	-49%	78,66	2,31
Finland	3	750	1049	66,83	86%	36,00	-33%	54,00	22,28
Denmark	3	350	366	60,43	23%	49,04	47%	33,34	20,14
Switzerland	9	850	70	55,40	33%	41,73	28%	32,60	6,16
Turkey	5	1500	175	50,30	54%	32,70	54%	21,26	10,06
Netherlands	10	1400	89	46,40	106%	22,55	16%	19,38	4,64
Estonia	3	280	774	39,88	281%	10,46	13%	9,28	13,29
Poland	3	600	54	38,20	185%	13,39	-19%	16,46	12,73
Sweden	4	900	107	34,55	36%	25,33	-42%	44,00	8,64
Belgium	7	500	44	30,20	44%	20,97	23%	17,09	4,31
Austria	3	450	42	29,80	8%	27,48	37%	20,11	9,93
Russia	5	400	38	26,87	-26%	36,20	39%	26,08	5,37
Ireland	13	950	47	25,40	81%	14,00	-17%	16,80	1,95
Czech Republic	3	300	36	22,10	218%	6,94	10%	6,29	7,37
Portugal	7	500	45	13,60	60%	8,49	-37%	13,50	1,94
Norway	4	600	36	11,10	157%	4,32	-29%	6,13	2,78
Romania	2	150	20	9,70	143%	4,00	30%	3,08	4,85
Lithuania	1	230	53	9,60	94%	4,96	58%	3,15	9,60
Ukraine	0	60	14	7,25	163%	2,76	-55%	6,10	
Luxembourg	1	130	7	5,97	-8%	6,50	93%	3,36	5,97
Latvia	2	100	8	5,95	67%	3,57	49%	2,40	2,98
Bulgaria	1	140	5	4,32	-33%	6,43	51%	4,26	4,32
Cyprus	1	60	5	4,30	176%	1,56	105%	0,76	4,30
Hungary	2	180	11	4,26	-15%	5,02	135%	2,13	2,13
Serbia	1	50	2	3,70	316%	0,89	190%	0,31	3,70
Greece	2	90	10	2,98	2%	2,92	-34%	4,42	1,49
Belarus	1	150	4	2,66	131%	1,15	5%	1,10	2,66
Slovenia	1	100	3	2,61	64%	1,59	-28%	2,22	2,61
Malta	1	40	2	1,73	253%	0,49	-77%	2,09	1,73

Country	No. BANS	No. Bas	No. Inv.	Total BA Inv. 2021, €M	YoY	Total BA Inv. 2020, €M	YoY	Total BA Inv. 2019, €M	Avg. Inv. per BAN 2021, €M
Slovakia	0	100	2	1,55	-42%	2,65	188%	0,92	
Croatia	2	60	4	1,40	-64%	3,84	-8%	4,19	0,70
N. Macedonia	2	25	6	0,60	400%	0,12	111%	0,06	0,30
Montenegro	1	15	5	0,50	-50%	1,00	-53%	2,12	0,50
Kosovo	1	30	2	0,30		0,00		0,00	0,30

Figure 6.
Map of overall business angel investment by countries,
values in €M



Figure 7.
Angel investment/GDP ratio, %

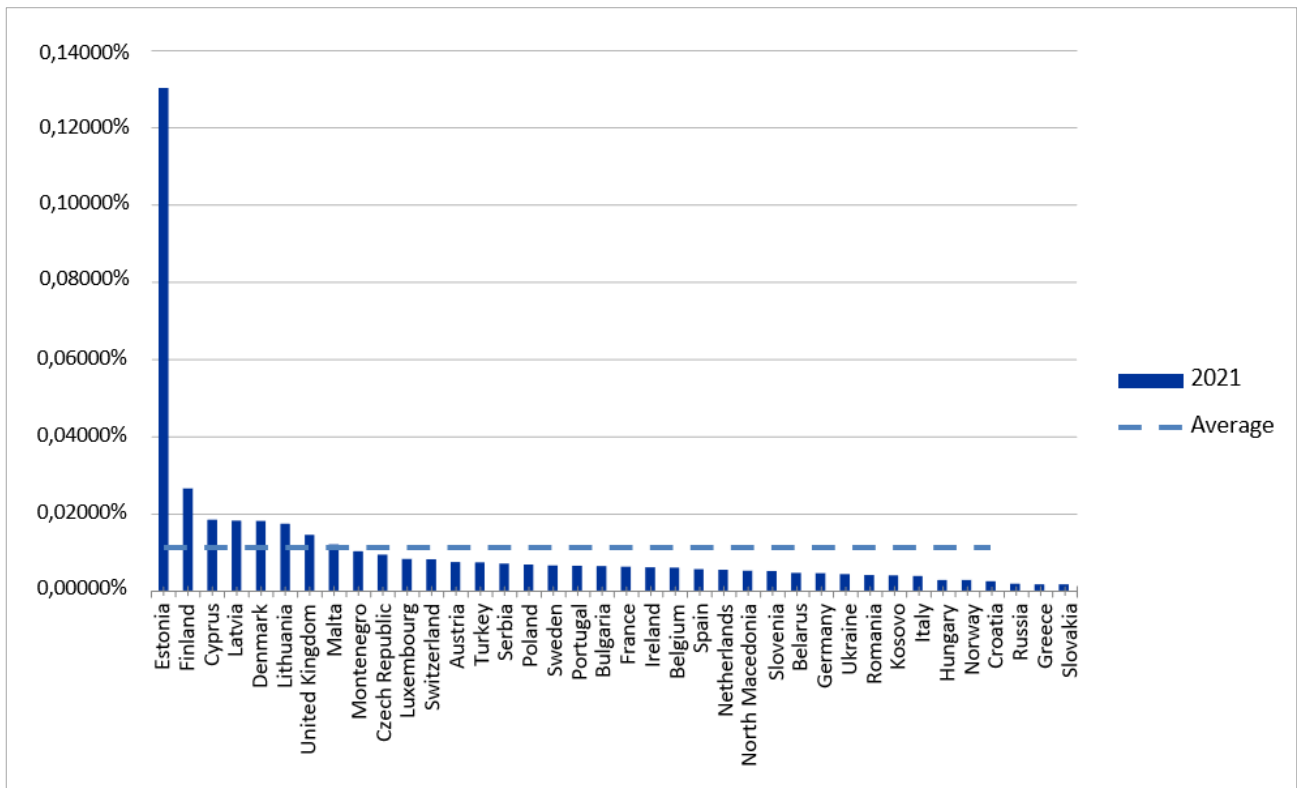


Figure 8.
Performance of BANs by country source, €M; visible market statistics

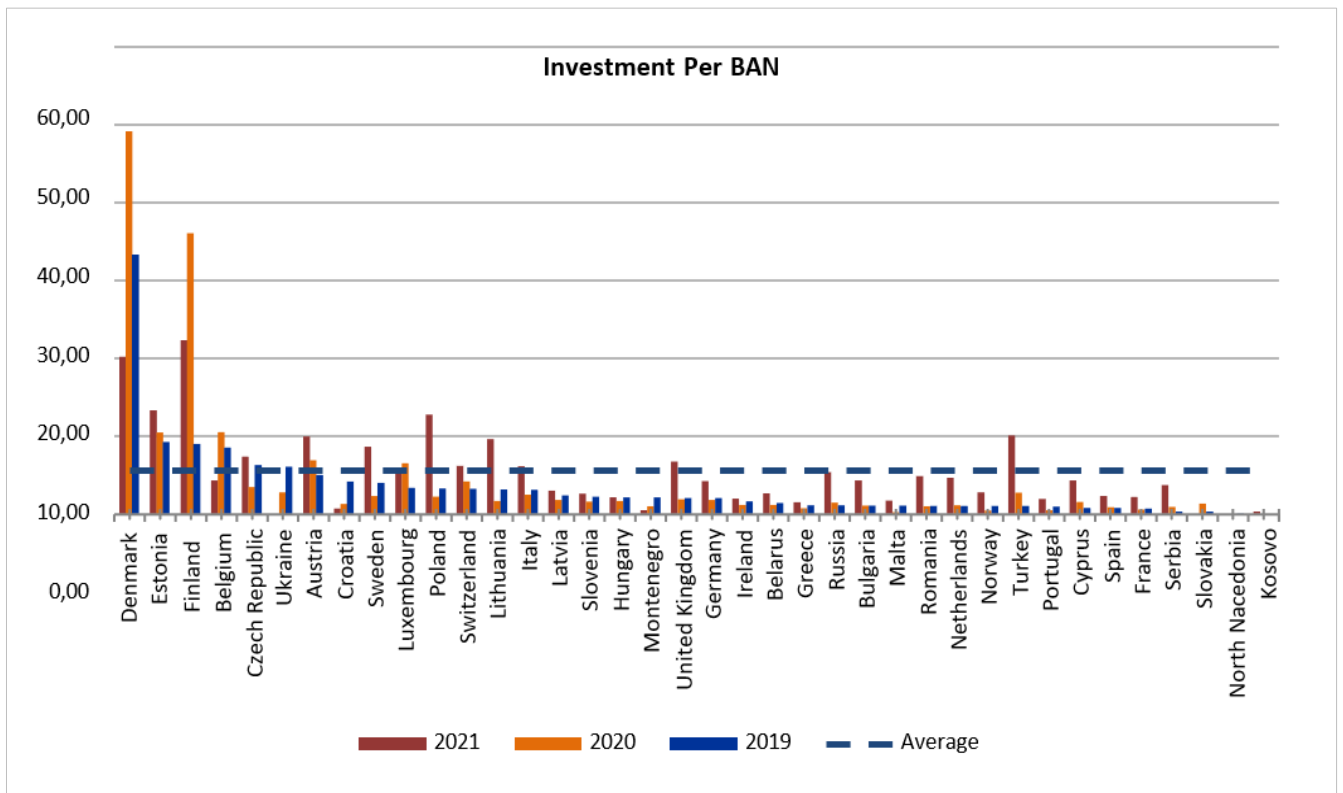


Figure 9.
Investments by investee's development stage in 2021 for business angels

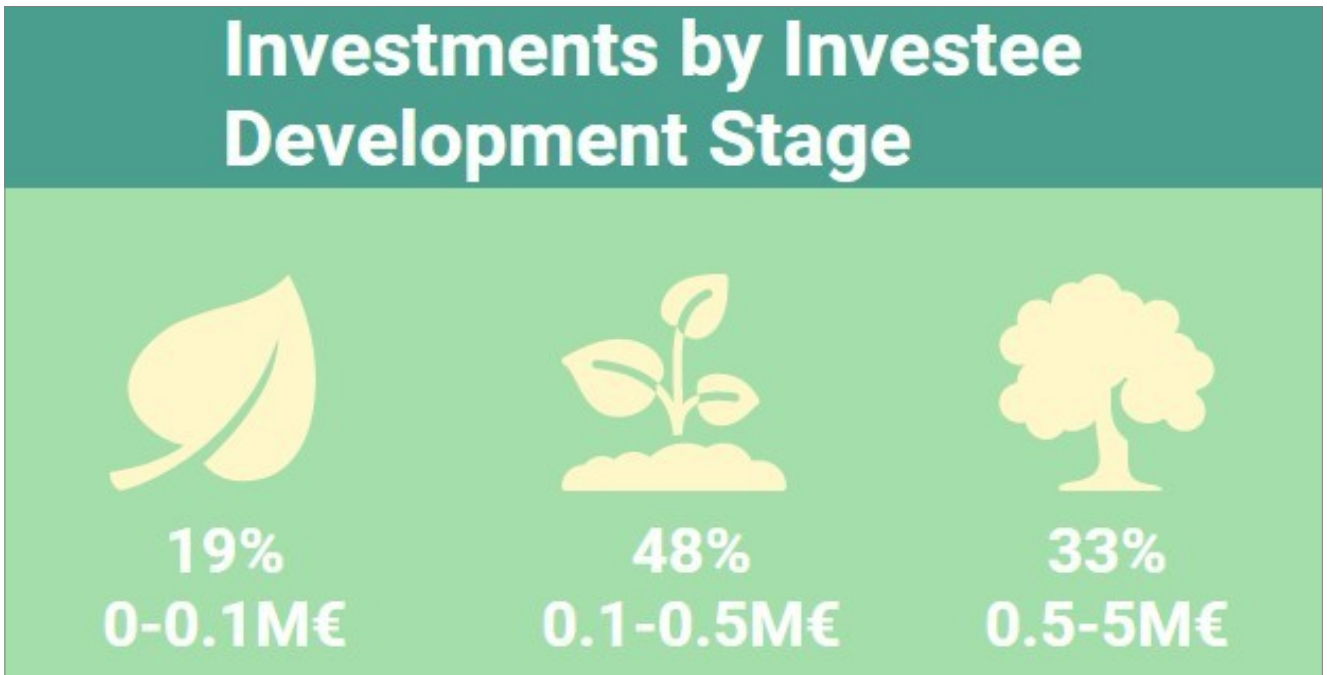


Figure 10.
Sector distribution of investments in 2021, total amount invested %

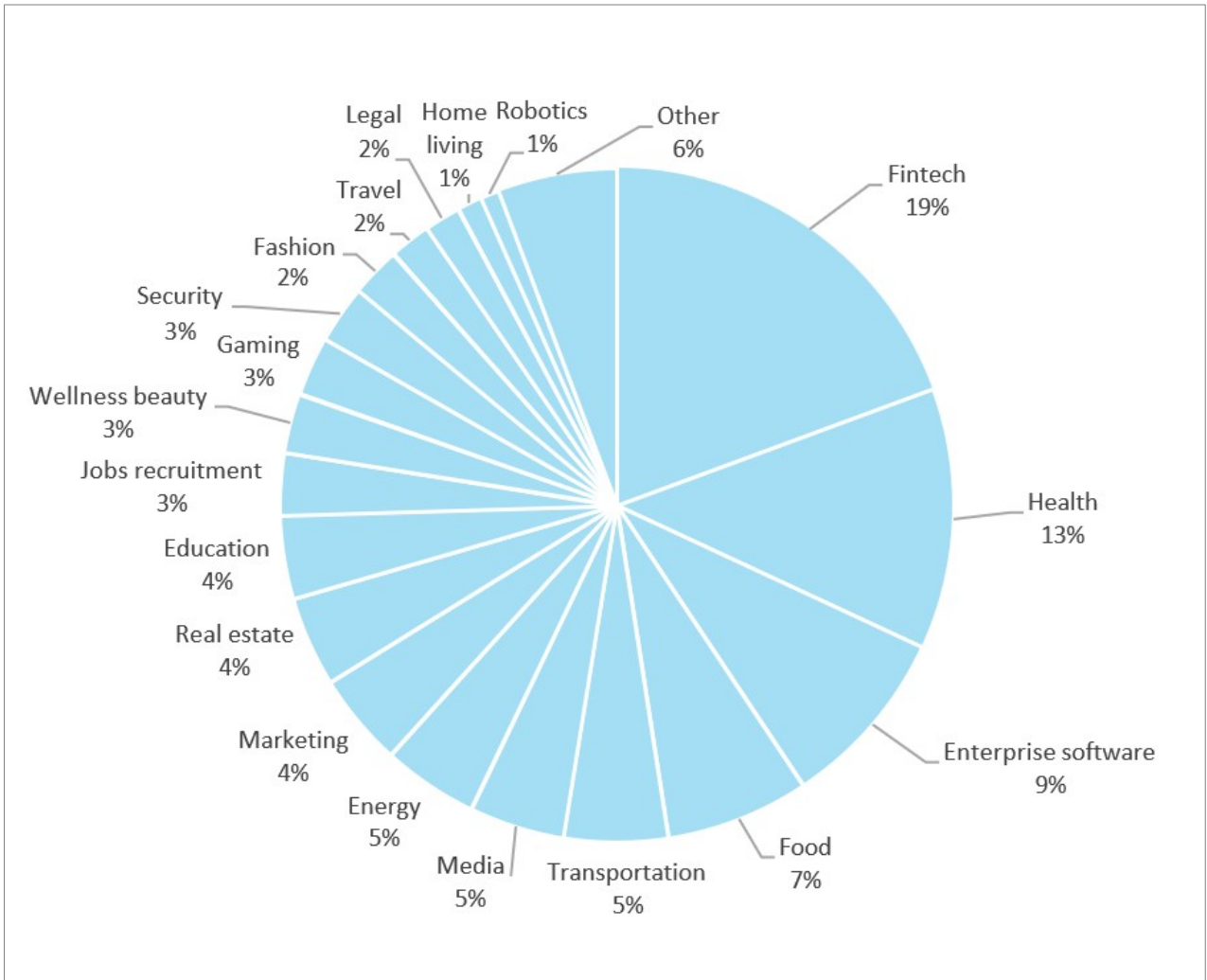


Figure 11.
Sector distribution of investments in 2021; total rounds made, %

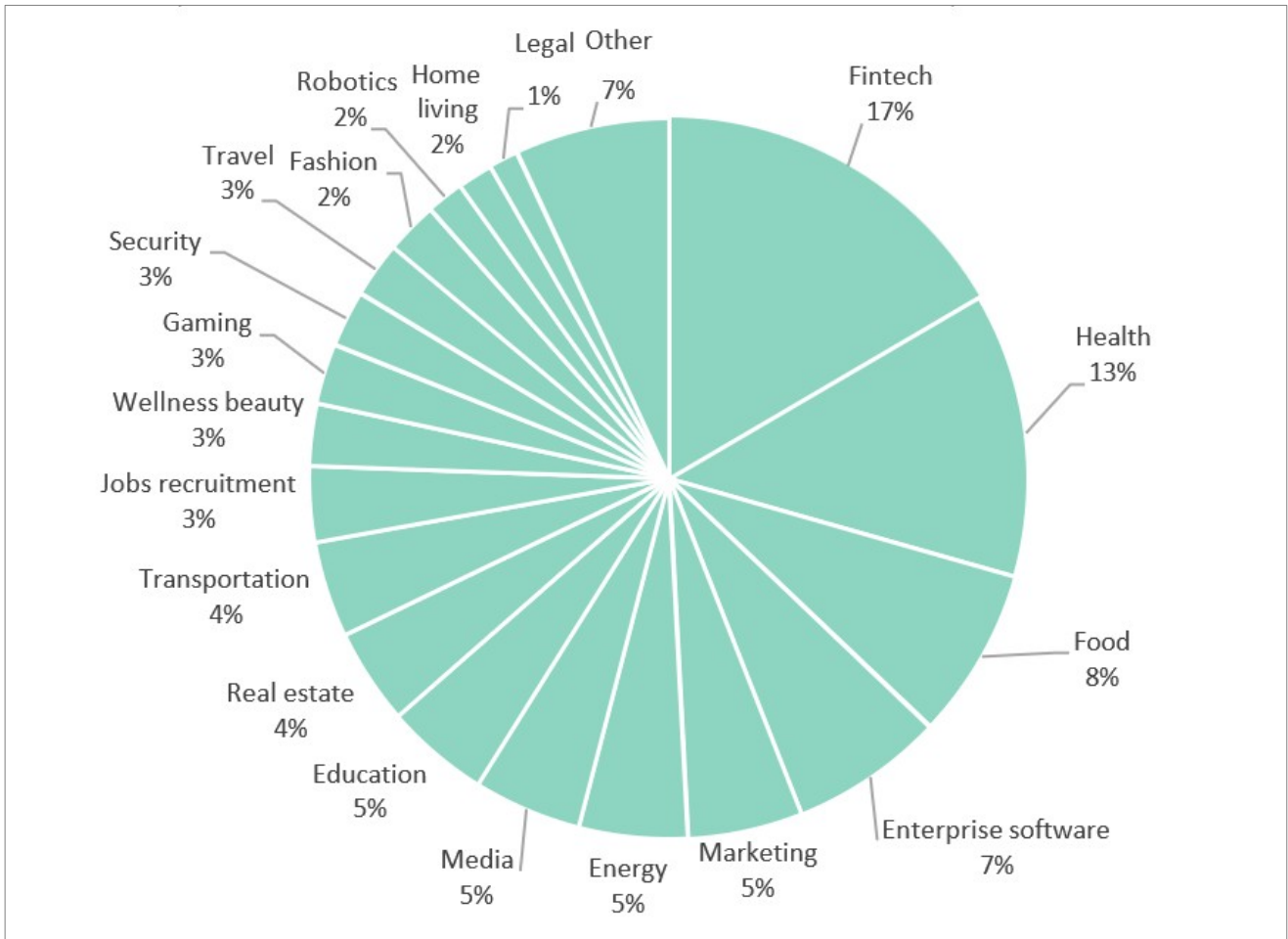
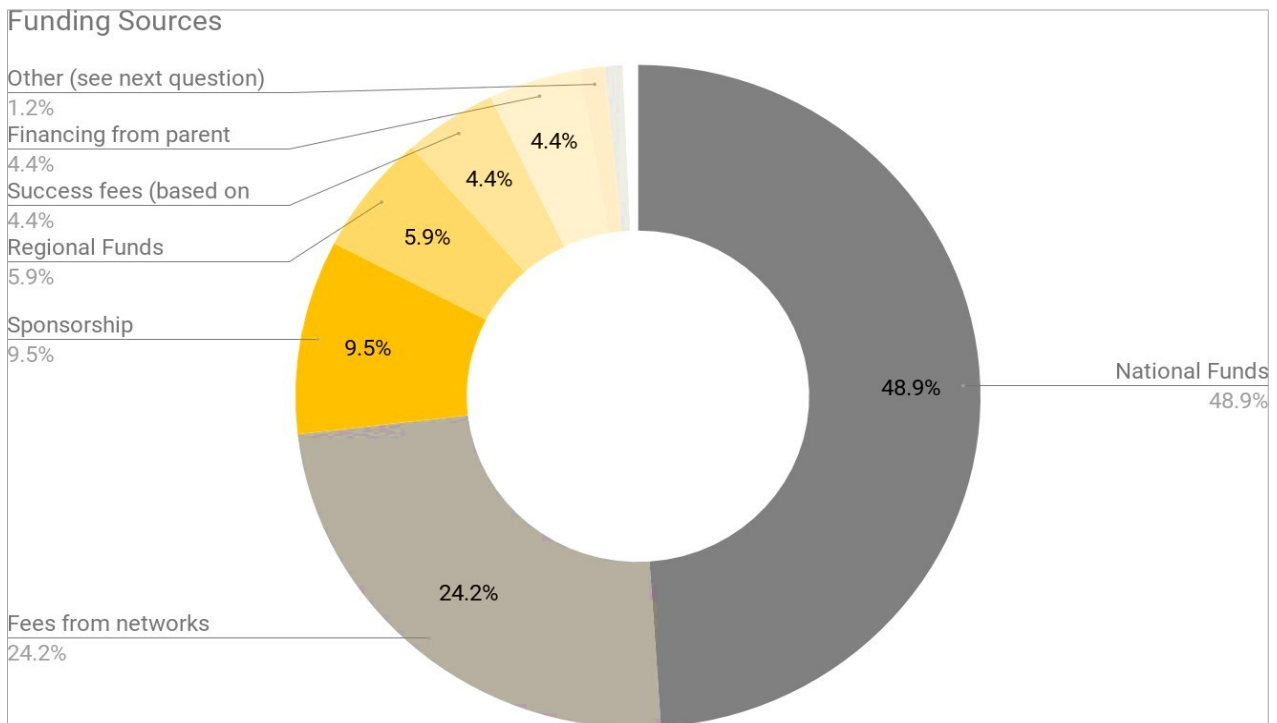


Figure 12.
Funding sources for BANs 2017



**HIVENTURES**

AZ MFB CSOPORT TAGJA

A **Hiventures** 2017-től indult el az alapjaival, és közvetítők nélkül kezdett jelentős befektetésekre.

Az uniós forrást is használó alapoknál legkésőbb 2023 végéig kell kihelyeznie 45 milliárdnyi befektetést, de összesen 155,4 milliárd forintot kezel a vállalat (ebből 143,8 milliárd a kihelyezhető forrás és 11,6 milliárd mehet működési költségekre).



HIVENTURES BEFEKTETÉSEK SZÁMOKBAN 2017-2022 Q2

**3,491db
BEÉRKEZETT PROJEKT**

**457db
SZERZŐDÖTT PORTFÓLIÓ CÉG**

**1,119db
FOLYÓSÍTÁS**

**72milliárd Ft
TŐKEKIHELYEZÉS**



INKUBÁCIÓS BEFEKTETÉSI PROGRAM

Igényelhető tőke mértéke: 15 – 65 millió forint.

MAGVETŐ BEFEKTETÉSI PROGRAM

Az igényelhető tőke mértéke: 65 - 250 millió forint.

NÖVEKEDÉSI BEFEKTETÉSI PROGRAM

Az igényelhető tőke mértéke: 250 millió - 1 milliárd forint.

Lezajlott a piaci validáció és a következő lépés az értékesítés dinamikus növelése, és külföldre való terjeszkedés?

Köszönöm a figyelmet.

Novák Zoltán BKIK Szolgáltatási Tagozat
Innovációs Szakmai Osztály
novak.zoltan@bkik.hu +3630 5976993